

ПАМЯТКА
по электробезопасности для школьников

Дорогие ребята!

Главная причина электротравматизма детей – это банальное незнание основных правил обращения с электрическим током.

Серьезную угрозу здоровью и жизни людей представляет электрический ток напряжением 25 вольт и выше. Дома и на улице нас окружают провода и электрооборудование, находящиеся под напряжением 220 вольт и выше. Ток, который протекает в бытовой электросети, во много раз превышает смертельный. При этом у человека нет органов чувств, которые могли бы помочь ему определить, под напряжением находится оборудование или нет.

Чтобы не попасть под напряжение, **ПОМНИТЕ:**

Смертельно опасно прикасаться к любым провисшим или оборванным проводам, подходить ближе, чем на 8-10 метров к лежащим на земле оборванным проводам воздушных линий электропередачи. Угрозу жизни представляют не только свисающие или оборванные провода электросетей, но и провода линий радиотелефонной связи, которые могут соприкасаться (схлестываться) с проводами воздушных линий электросетей. Большую опасность представляют провода воздушных линий и ответвлений от них к постройкам, расположенные в кроне деревьев или кустарников. Если же вы заметили этот провод слишком поздно, постарайтесь отойти от него на расстояние 8-10 метров, не отрывая ступни от земли и не создавая разрыва между стопами (пятка шагающей ноги, не отрываясь от земли, приставляется к носку другой ноги).

Смертельно опасно играть, раскачивая деревья вблизи линии электропередач. Сырое дерево служит проводником электрического тока. Большую опасность представляют провода воздушных линий, расположенные в кроне деревьев или кустарников. Нельзя вскрывать крышки на опорах освещения. Нельзя на опорах ВЛ ломать арматуру и рвать провода "спусков".

Запрещается разводить костры под проводами линий электропередач, проникать в технические подвалы жилых домов, где находятся провода и коммуникации. Ни в коем случае не стоит запускать "воздушных змеев" вблизи воздушных линий электропередач, играть в спортивные игры, забрасывать удочки, магнитную ленту, проволоку и т.д.

Крайне опасно:

- делать набросы на провода;
- влезать на опоры линий электропередач;
- подходить и брать в руки оборванные провода;
- открывать лестничные электрощитки и вводные силовые щиты в зданиях и т.п.

Как правило, на электроустановках нанесены предупредительные специальные знаки или укреплены соответствующие плакаты. Все эти плакаты предупреждают человека об опасности поражения электрическим током, и пренебрегать ими, а тем более снимать и срывать их недопустимо.

1. Для предупреждения об опасности поражения электрическим током



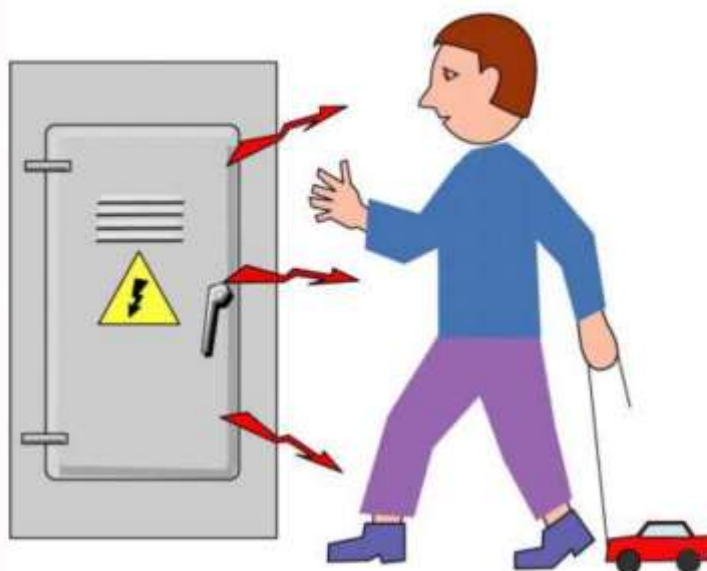
2. Для предупреждения об опасности подъема по конструкциям, при котором возможно приближение к токоведущим частям, находящимся под напряжением

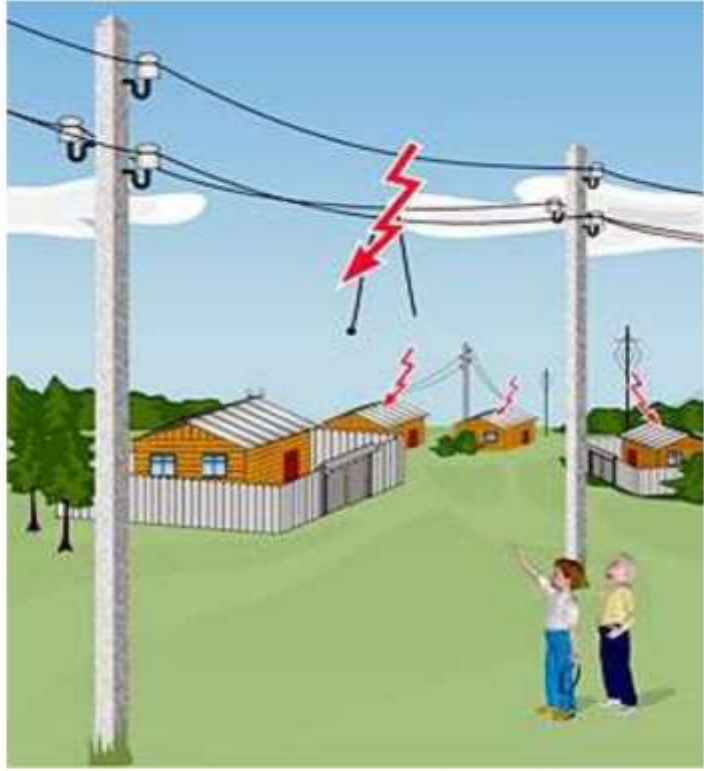


3. Для предупреждения об опасности поражения электрическим током

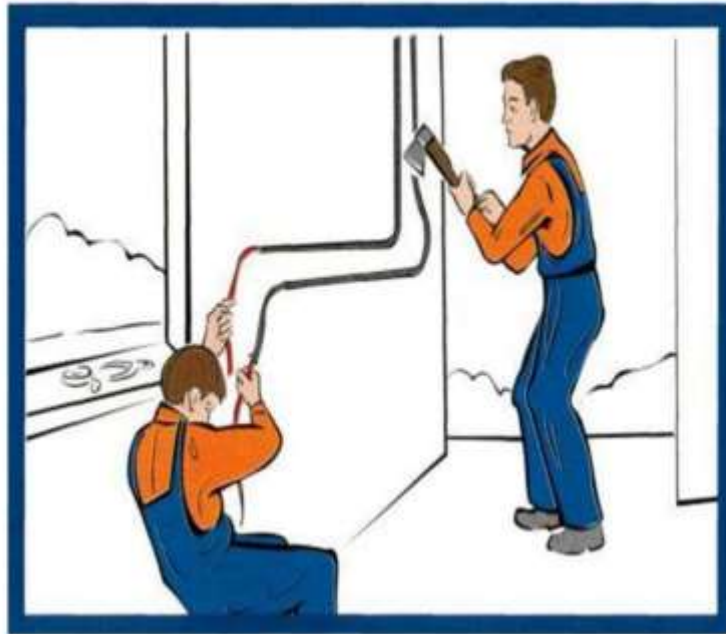
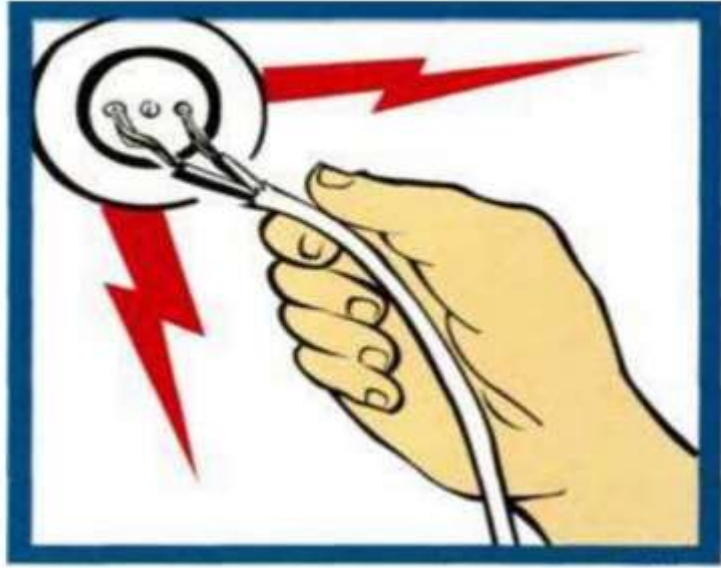


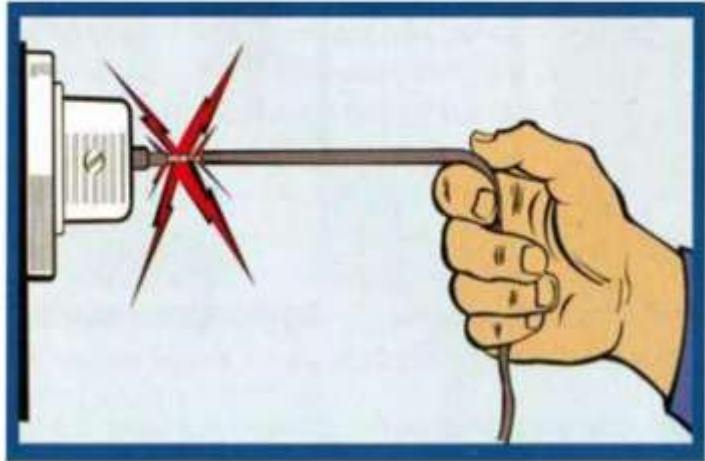
**ЭЛЕКТРОУСТАНОВКА —
НЕ ПЛОЩАДКА
ДЛЯ ИГРЫ**

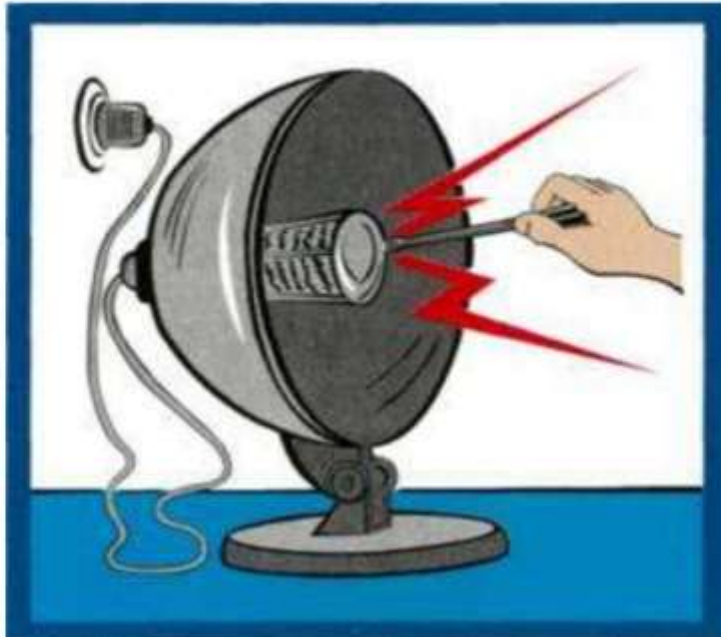












ВНИМАНИЕ !



ОСТОРОЖНО: ЭЛЕКТРИЧЕСТВО!

БУДЬ ОСТОРОЖЕН!



НЕ ПРИБЛИЖАЙСЯ
к трансформаторной подстанции.

БУДЬ ОСТОРОЖЕН!



Если заметили обрывки проводов или в них дыры, не приближайтесь к ним и сообщите об этом родителям. Также важно – немедленно сообщить родителям о любых случаях с электричеством взрослых.

БУДЬ ОСТОРОЖЕН!



Не играйте с ЛЭП
воздушных линий и загромождайте их проводами.

БУДЬ ОСТОРОЖЕН!



НЕ ХОДИТЕ по земле
с влажными электроприборами!

БУДЬ ОСТОРОЖЕН!



НИКОГДА не прикасайтесь
к электроприбору мокрыми руками,
не касайтесь проводов в воде или земле.

БУДЬ ОСТОРОЖЕН!



Если выключили электроприбор, не прикасайтесь к нему сразу после выключения. Если вы еще прикасаетесь к устройству или проводке – работа будет идти, пока не выключат прибор или выключатель.

БУДЬ ОСТОРОЖЕН!



Нельзя ловить рыбу
близки линий электропередачи.
Примерно на расстоянии 100 метров от них выключены.

БУДЬ ОСТОРОЖЕН!



Если какой-либо прибор находится
вблизи электропровода – не прикасайтесь к нему
и не делайте ремонт и не трогайте провода.

